

ผลการสอบทางการศึกษาแห่งชาติขั้นพื้นฐานหรือ O-net ระดับชั้นมัธยมศึกษาปีที่ 3

กลุ่มสาระการ เรียนรู้	ผลการสอบของโรงเรียน (ค่าเฉลี่ยร้อยละ)			ค่าเฉลี่ยร้อยละ ระดับ (ระดับ สพฐ.) ปีการศึกษา 2556	ค่าเฉลี่ยร้อยละ ปีการศึกษา 2556 เปรียบเทียบกับ สพฐ.	
	ปี การศึกษา 2555	ปี การศึกษา 2556	เพิ่ม/ ลด		สูงกว่าร้อยละ ละ	ต่ำกว่าร้อยละ ละ
	ภาษาไทย	53.12	43.33	-9.79	44.25	-0.92
คณิตศาสตร์	23.87	24.24	0.37	25.45	-1.21	1.21
วิทยาศาสตร์	30.89	34.1	3.21	37.95	-3.85	3.85
สังคมศึกษา	46.32	37.69	-8.63	33.37	4.32	
ภาษาอังกฤษ	26.51	27.04	0.53	30.35	-3.31	3.31
การงาน	44.36	44.1	-0.26	44.46	-0.36	0.36
สุขศึกษา	55.66	57.87	2.21	58.3	-0.43	0.43
ศิลปะ	43.48	43.44	-0.04	43.65	-0.21	0.21
เฉลี่ยรวม	40.53	38.98	-1.55	39.72	-0.74	0.74

สรุป

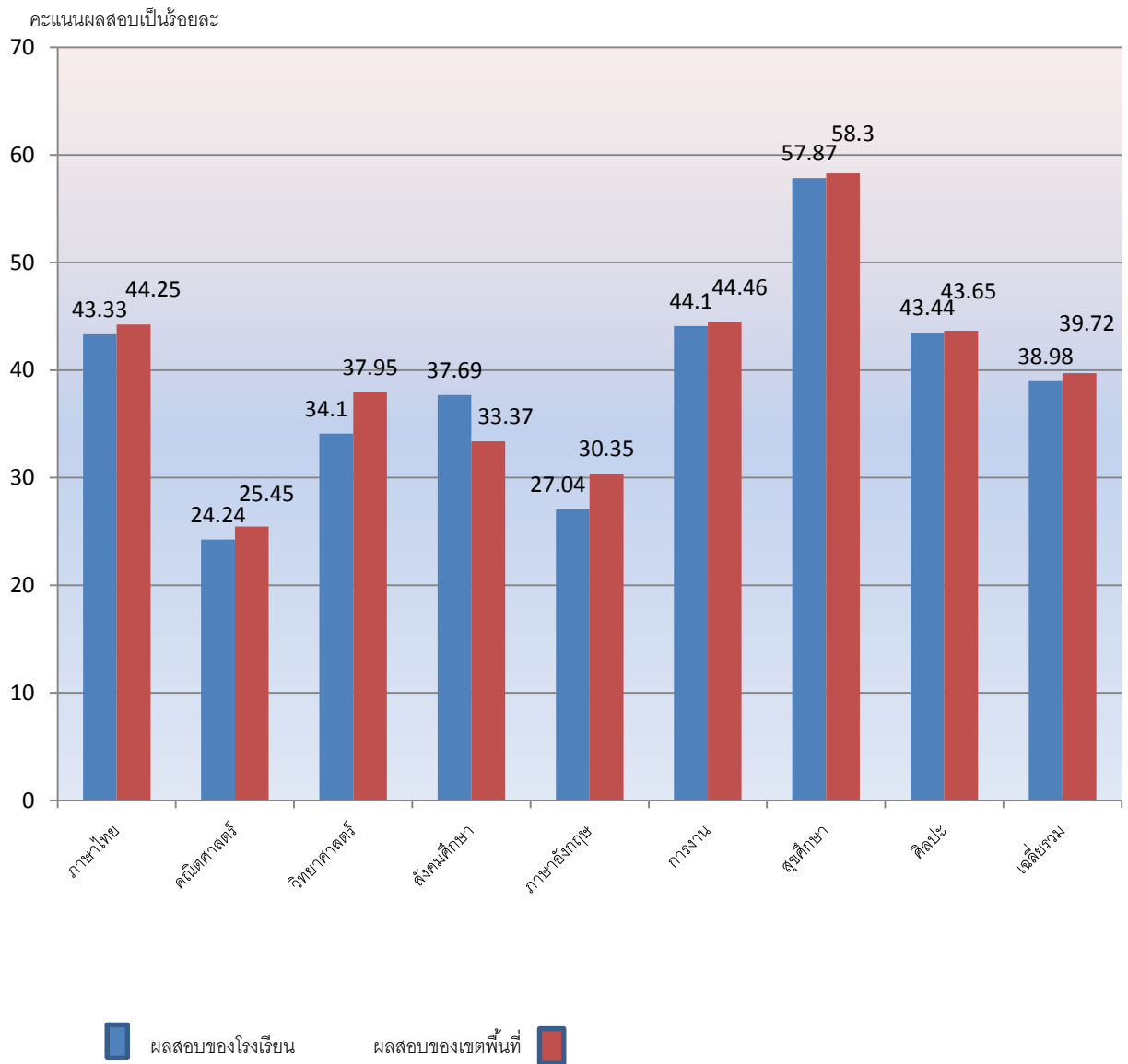
O เลือกใช้เกณฑ์ที่ 1 ร้อยละที่เพิ่มขึ้น (ค่าเฉลี่ยร้อยละผลการทดสอบฯ ปีการศึกษาปัจจุบัน-ปีฐาน) เพิ่มขึ้น ร้อยละ - 1.55

O เลือกใช้เกณฑ์ที่ 2 ผลการทดสอบฯเทียบกับระดับ สพฐ. ค่าเฉลี่ยร้อยละ

เท่ากับหรือสูงกว่าระดับ สพฐ. จำนวน1..... กลุ่มสาระการเรียนรู้

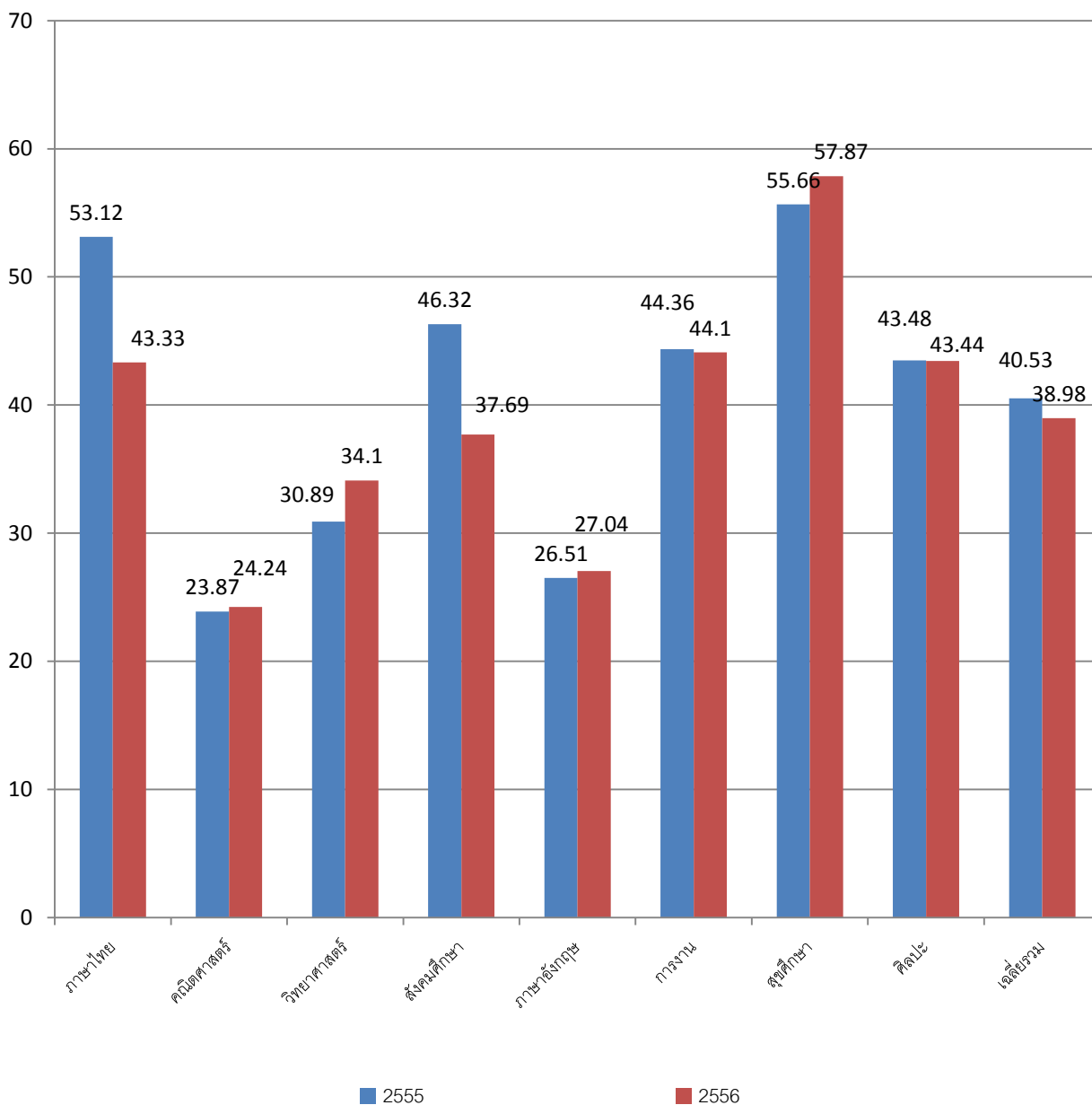
คือกลุ่มสาระสังคมศึกษา

แผนภูมิแสดงผลสอบ O-net ระดับ ม.3 แต่ละกลุ่มสาระ
 เปรียบเทียบระหว่างโรงเรียนธรรมโฆสิตกับเขตพื้นที่
 ประจำปีการศึกษา 2556



กราฟแสดงผลสอบ O-net ระดับชั้น ม.3 แต่ละกลุ่มสาระ เปรียบเทียบระหว่างปีการศึกษา 2555 กับปีการศึกษา 2556

คะแนนผลสอบเป็นร้อยละ



ผลการสอบทางการศึกษาแห่งชาติขั้นพื้นฐานหรือ O-net ระดับชั้นมัธยมศึกษาปีที่ 6

กลุ่มสาระการ เรียนรู้	ผลการสอบของโรงเรียน (ค่าเฉลี่ยร้อยละ)			ค่าเฉลี่ยร้อย ละ (ระดับ สพฐ.) ปีการศึกษา 2556	ค่าเฉลี่ยร้อยละ ปีการศึกษา 2556 เปรียบเทียบกับ สพฐ.	
	ปี การศึกษา 2555	ปี การศึกษา 2556	เพิ่ม/ ลด		สูงกว่าร้อย ละ	ต่ำกว่าร้อย ละ
	ภาษาไทย	45.63	50.66	5.03	49.26	1.4
คณิตศาสตร์	18.72	16.41	-2.31	20.48		4.07
วิทยาศาสตร์	31.01	31.99	0.98	30.48	1.51	
สังคมศึกษา	33.31	30.82	-2.49	33.02		2.2
ภาษาอังกฤษ	16.63	20.03	3.4	25.35		5.32
การงาน	46.21	50.25	4.04	49.98	0.27	
สุขศึกษา	53.65	62.19	8.54	62.03	0.16	
ศิลปะ	30.86	28.09	-2.77	29		0.91
เฉลี่ยรวม	34.50	36.31	1.80	37.45		1.14

สรุป

O เลือกใช้เกณฑ์ที่ 1 ร้อยละที่เพิ่มขึ้น (ค่าเฉลี่ยร้อยละผลการทดสอบฯ ปีการศึกษาปัจจุบัน-ปีฐาน) เพิ่มขึ้น ร้อยละ - 1.14

O เลือกใช้เกณฑ์ที่ 2 ผลการทดสอบฯเทียบกับระดับ สพฐ. ค่าเฉลี่ยร้อยละ

เท่ากับหรือสูงกว่าระดับ สพฐ. จำนวน4..... กลุ่มสาระการเรียนรู้

คือกลุ่มสาระภาษาไทย

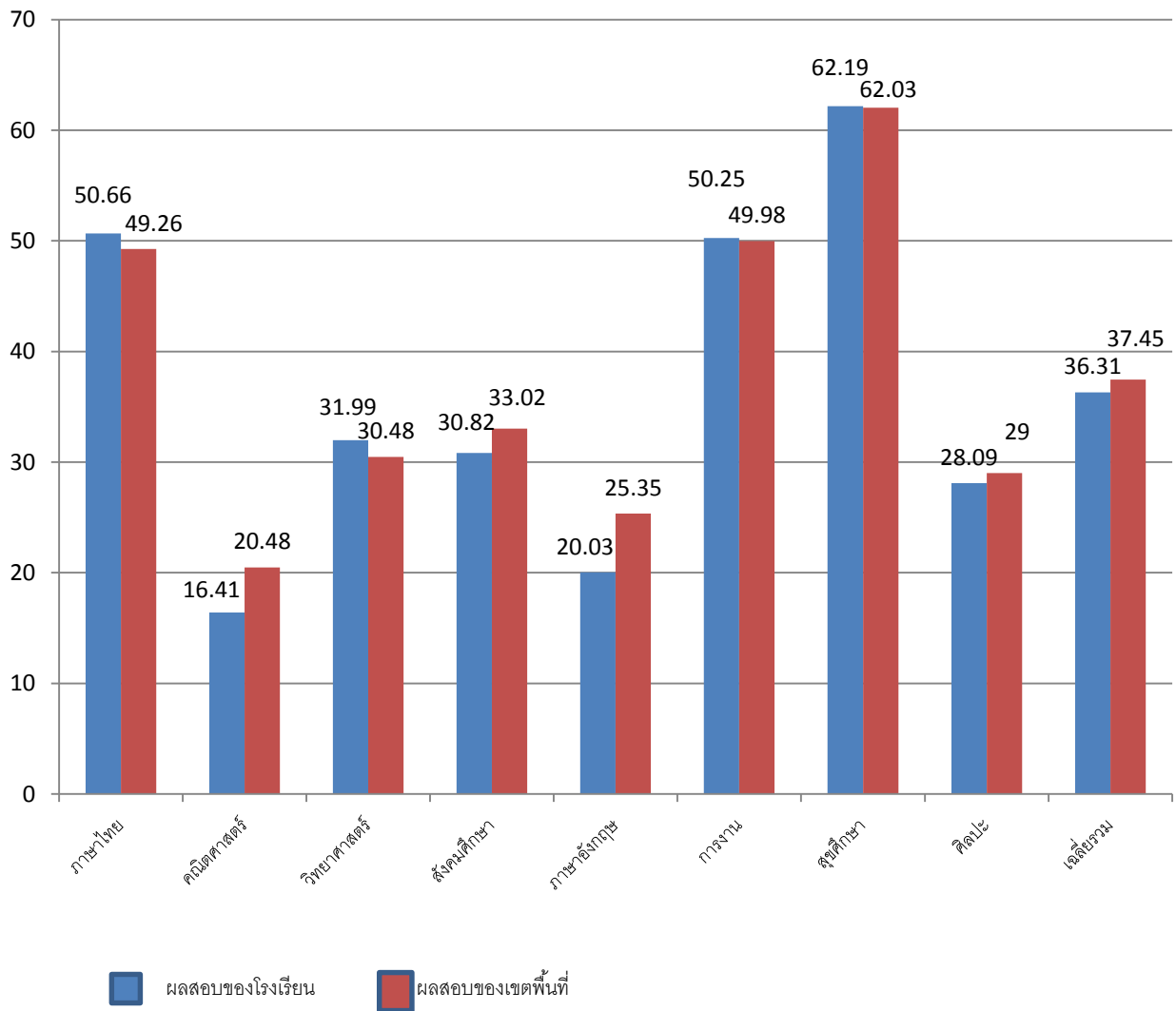
วิทยาศาสตร์

การงานฯ

สุขศึกษา

แผนภูมิแสดงผลสอบ O-net ระดับ ม.6 แต่ละกลุ่มสาระ
เปรียบเทียบระหว่างโรงเรียนธรรมโฆสิตกับเขตพื้นที่
ประจำปีการศึกษา 2556

คะแนนที่ได้ ร้อยละ



กราฟแสดงผลสอบ O-net ระดับชั้น ม.6 แต่ละกลุ่มสาระ เปรียบเทียบระหว่างปีการศึกษา 2555 กับปีการศึกษา 2556

