

# แหล่งเรียนรู้ในภูมิภาคเขตพื้นที่ จังหวัดพิษณุโลก

## อุทยานแห่งชาติแก่งเจ็ดแคว



### ข้อมูลทั่วไป

อุทยานแห่งชาติแก่งเจ็ดแคว ครอบคลุมพื้นที่วนอุทยานแก่งเจ็ดแคว และวนอุทยานภูแดงร้อน โดยมีน้ำตกสวยงามที่เกิดขึ้นตามลำน้ำแควน้อย เป็นแหล่งท่องเที่ยวสำคัญ มีพื้นที่ประมาณ 163,125 ไร่ หรือ 261 ตารางกิโลเมตร ในท้องที่อำเภอวัดโบสถ์ อำเภอชาติตระการ อำเภอนครไทย และอำเภอวังทอง จังหวัดพิษณุโลก

### ลักษณะภูมิประเทศ

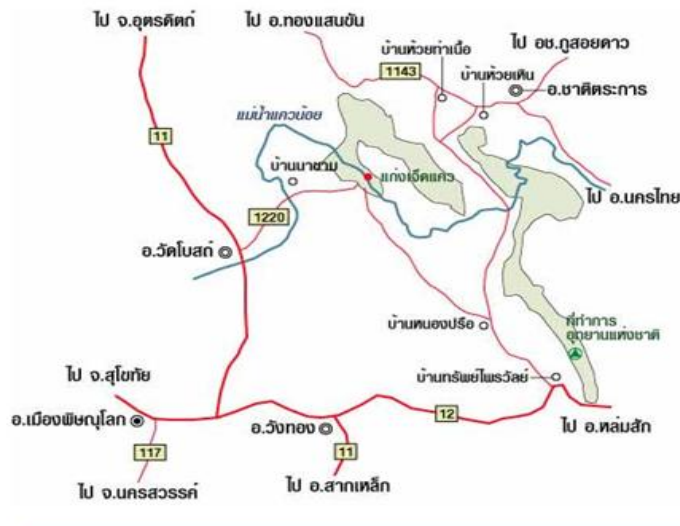
ลักษณะภูมิประเทศโดยทั่วไปเป็นเทือกเขาขนาบสลับซับซ้อน มีสภาพป่าที่อุดมสมบูรณ์ พืชพรรณและสัตว์ป่า สภาพป่าโดยทั่วไปประกอบด้วยป่าเบญจพรรณ ป่าเต็งรัง ป่าดิบเขา ป่าดิบแล้ง หนาแน่นด้วยพรรณไม้ที่สำคัญและมีค่าทางเศรษฐกิจนานาชนิด เช่น สัก มะค่าโมง แดง ประดู่ ตะเคียน ยาง ฯลฯ เป็นแหล่งที่อยู่อาศัยของสัตว์ป่าชนิดต่าง ๆ เช่น กิ้ง หมูป่า ลิง ค่าง อีเห็น แม่น กระต่าย นกมากมาย หลายชนิด ชูชนิดต่าง ๆ ตะกวด โดยเฉพาะสัตว์น้ำจำพวกปลา มีมากหลายชนิด

## สถานที่ติดต่อ

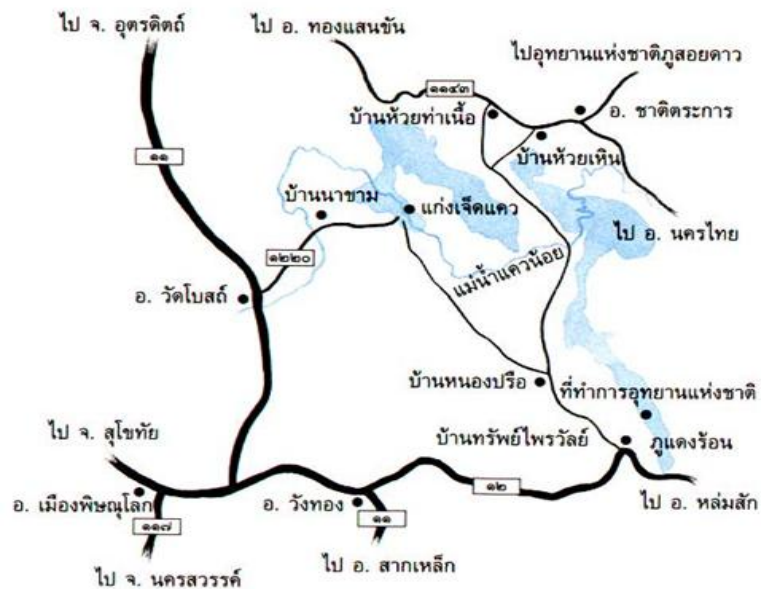
ที่อยู่ : อุทยานแห่งชาติแก่งเจ็ดแคว ตั้งอยู่ ตำบลแก่งโสภา อำเภอวังทอง จังหวัดพิษณุโลก (65220)

เบอร์โทรศัพท์ : 01-962-3578

## แผนที่แสดงที่ตั้งของอุทยานแห่งชาติแก่งเจ็ดแคว



## อุทยานแห่งชาติแก่งเจ็ดแคว



## ความรู้ทางวิทยาศาสตร์ในอุทยานแห่งชาติแก่งเจ็ดแคว

- ระบบนิเวศ
- ความหลากหลายของสิ่งมีชีวิต
- ความสัมพันธ์ของสิ่งมีชีวิตกับสิ่งแวดล้อม
- การอนุรักษ์ธรรมชาติ

## อุทยานแห่งชาติทุ่งแสลงหลวง



### ข้อมูลทั่วไป

อุทยานแห่งชาติทุ่งแสลงหลวงมีพื้นที่ครอบคลุมท้องที่อำเภอวังทองอำเภอนครไทย จังหวัดพิษณุโลก และอำเภอหล่มสัก อำเภอเมือง อำเภอชนแดน จังหวัดเพชรบูรณ์ สำหรับชื่อของอุทยานแห่งชาติเป็นชื่อของทุ่งหญ้าขนาดใหญ่ทางด้านทิศใต้ของอุทยานแห่งชาติ ซึ่งสันนิษฐานว่าตั้งขึ้นโดยอาศัยชื่อพันธุ์ไม้ชนิดหนึ่งในทุ่งหญ้าแห่งนี้ คือ ต้นแสลงใจ เป็น ไม้ยืนต้นขนาดใหญ่ ผลสุกสีแดง เมล็ดให้สารสตริกนิน ซึ่งเป็นสารเบื่อเมา คาดว่าในสมัยก่อนมีต้นแสลงใจขนาดใหญ่ขึ้นอยู่เป็นจำนวนมาก ประกอบกับสภาพภูมิประเทศเป็นเนินสูงๆ ต่ำๆ มีป่าหลายชนิด และสัตว์ป่าชุกชุม จึงตั้งชื่อว่า “ทุ่งแสลงหลวง” ให้สมกับเป็นพื้นที่ที่รวบรวมความหลากหลายของธรรมชาติไว้ อุทยานแห่งชาติทุ่งแสลงหลวงมีสภาพธรรมชาติ ทิวทัศน์ และลักษณะทางธรรมชาติที่สวยงามหลายแหล่ง เช่น ถ้ำ น้ำตก ทุ่งหญ้า อุดมสมบูรณ์ไปด้วยพันธุ์ไม้และสัตว์ป่านานาชนิด มีเนื้อที่ประมาณ 1,262.55 ตารางกิโลเมตร หรือ 789,000 ไร่ ได้ประกาศจัดตั้งเป็น "อุทยานแห่งชาติทุ่งแสลงหลวง" เมื่อวันที่ 29 มกราคม 2506

### ลักษณะภูมิประเทศ

พื้นที่อุทยานแห่งชาติตั้งอยู่ในเขตเทือกเขาเพชรบูรณ์ ซึ่งเป็นเทือกเขาที่วางตัวในแนวเหนือ-ใต้ และเป็นเส้นแบ่งเขตระหว่างจังหวัดพิษณุโลกและจังหวัดเพชรบูรณ์ ความสูงโดยเฉลี่ยประมาณ 500 เมตรจากระดับน้ำทะเลปานกลาง ยอดสูงสุดคือ บริเวณเขาแค สูงจากระดับน้ำทะเลปานกลางประมาณ 1,028 เมตร

เนื่องจากภูเขาบริเวณนี้เป็นภูเขาหินทราย ลักษณะของภูเขาจะเป็นภูเขายอดตัดหรือมีที่ราบบริเวณยอดเขา แต่บริเวณร่องเขาจะลึก และมีความลาดชันสูง เนื่องจากหินทรายเป็นหินที่ง่ายต่อการถูกกัดเซาะ เป็นแหล่งต้นน้ำลำธารของลำน้ำที่สำคัญหลายสาย เช่น ห้วยแจ็กใหญ่ ห้วยแจ็กน้อย ลำน้ำท่ม คลองชมภู คลองน้ำปวย คลองวังทอง และห้วยกอก เป็นต้น

สถานที่ติดต่อ

ที่อยู่ : อุทยานแห่งชาติทุ่งแสลงหลวง ตู้ ปณ.64 อำเภอเมืองพิจิตรโลก จังหวัดพิจิตรโลก 65000 E-mail : thung\_s\_1@hotmail.com เบอร์โทรศัพท์ : 055-268019 โทรสาร : 055-268019

website : <http://www.dnp.go.th/parkreserve/asp/style2/default.asp?npid=20&lg=1>

แผนที่แสดงที่ตั้งของอุทยานแห่งชาติทุ่งแสลงหลวง



ความรู้ทางวิทยาศาสตร์ในอุทยานแห่งชาติทุ่งแสลงหลวง

- ระบบนิเวศ
- ความหลากหลายของสิ่งมีชีวิต
- ความสัมพันธ์ของสิ่งมีชีวิตกับสิ่งแวดล้อม
- การอนุรักษ์ธรรมชาติ

## อุทยานแห่งชาติภูหินร่องกล้า



### ข้อมูลทั่วไป

อุทยานแห่งชาติภูหินร่องกล้า ครอบคลุมพื้นที่อำเภอด่านซ้าย จังหวัดเลยและอำเภอนครไทย จังหวัดพิษณุโลก เป็นพื้นที่แหล่งกำเนิดของประวัติศาสตร์การสู้รบอันยาวนานเป็นวีรกรรมของนักรบไทย ความขัดแย้งของลัทธิ และแนวความคิดที่นำไปสู่ความสูญเสียเลือด ชีวิตและน้ำตา ภาพประวัติศาสตร์ต่าง ๆ ที่เกิดขึ้น ณ ที่แห่งนี้ ตลอดจนสภาพสิ่งก่อสร้างในอดีตจะถูกบันทึกเก็บรักษาไว้ เพื่อให้อนุชนรุ่นหลังได้ทำการศึกษา อุทยานภูหินร่องกล้า มีเนื้อที่ประมาณ 307 ตารางกิโลเมตร หรือ 181,875 ไร่ มีรูปแบบการท่องเที่ยวเป็นการพักผ่อนในธรรมชาติที่มีอากาศเย็นสบายตลอดทั้งปี

สถานที่ติดต่อ

ที่อยู่ : อุทยานแห่งชาติภูหินร่องกล้า ตู้ ปณ.3 อำเภอเนินครไทย จังหวัดพิษณุโลก (65120) E-mail :

rongkla-00@thaimail.com เบอร์โทรศัพท์ : 055-233527 โทรสาร : 055-233527

website : <http://www.dnp.go.th/parkreserve/asp/style1/default.asp?npid=86&lg=1>

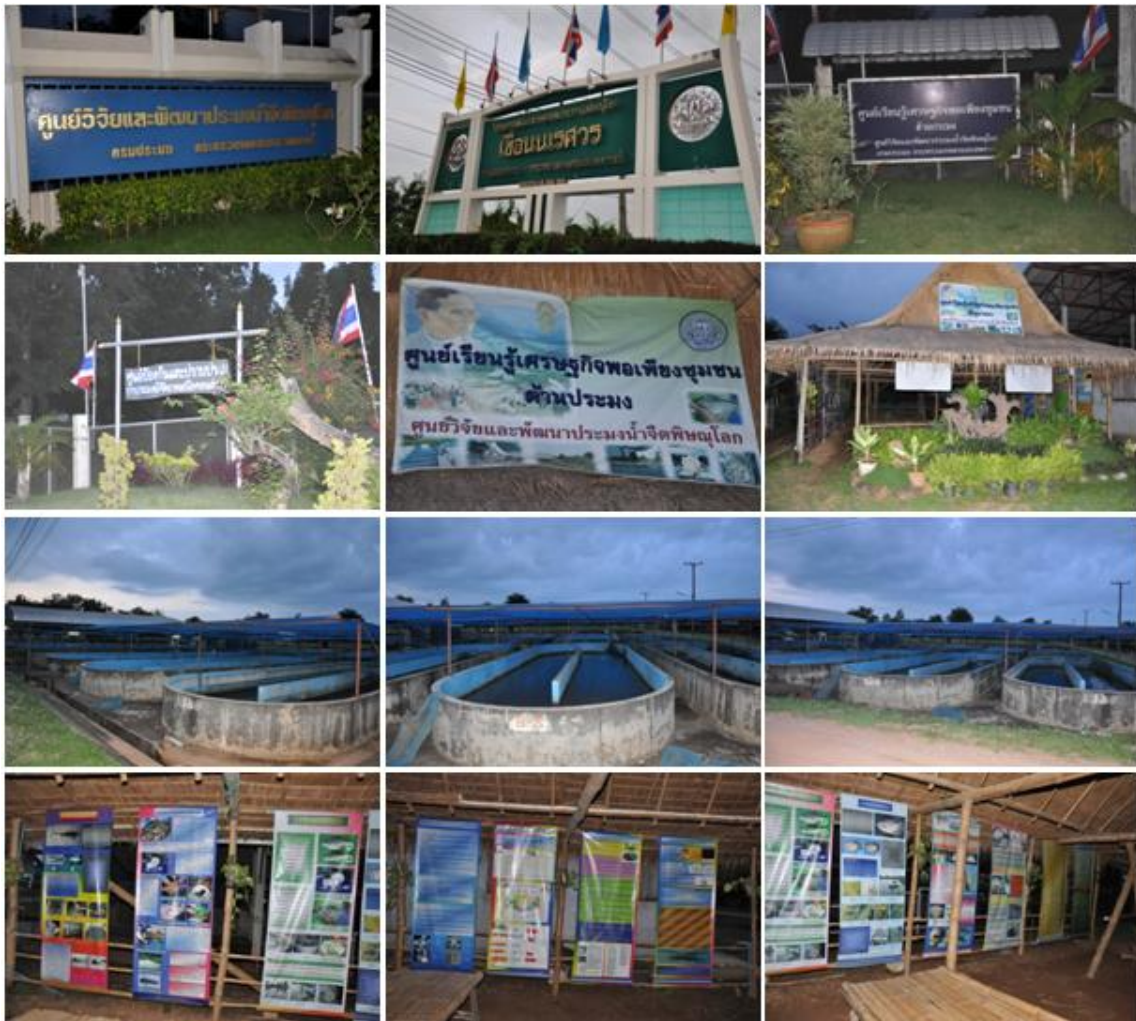
แผนที่แสดงที่ตั้งของอุทยานแห่งชาติภูหินร่องกล้า



ความรู้ทางวิทยาศาสตร์ในอุทยานแห่งชาติภูหินร่องกล้า

- ระบบนิเวศ
- ความหลากหลายของสิ่งมีชีวิต
- ความสัมพันธ์ของสิ่งมีชีวิตกับสิ่งแวดล้อม
- การอนุรักษ์ธรรมชาติ

## ศูนย์วิจัยและพัฒนาประมงน้ำจืดพิษณุโลก



บทบาทและหน้าที่ความรับผิดชอบ

ปฏิบัติราชการตามนโยบายของกรมประมง ภายใต้งาน โครงการต่าง ๆ ดังนี้ งานพัฒนาการผลิตพันธุ์สัตว์น้ำจืด งานวิจัยการประมงน้ำจืด โครงการฟื้นฟูทรัพยากรพันธุ์ปลา และสัตว์น้ำจืดของไทย โครงการบำรุงพันธุ์ปลาแบบประชาราชา โครงการประมงหมู่บ้าน ชนิดสัตว์น้ำที่ผลิต ได้แก่ ปลานิลกักพันธุ์ ปลาไน ปลาตะเพียนขาว ปลายี่สกเทศ ปลานวลจันทร์เทศ ปลากระแห ปลาสร้อยขาว ปลาแก้มช้ำ ปลากาดำ ปลาสรวย ปลาตะเพียนทอง

สถานที่ติดต่อ

ที่อยู่ : ศูนย์วิจัยและพัฒนาประมงน้ำจืดพิษณุโลก บริเวณเขื่อนนเรศวร หมู่ที่ 7 ตำบลพรหมพิราม อำเภอพรหมพิราม จังหวัดพิษณุโลก (65150) Email : phitsanulokfresh@thaimail.com , itsanulok@chaiyo.com เบอร์โทรศัพท์ : 0-5536-9065 โทรสาร : 0-5536-9066 websit : fisheriea.go.th/if-phitsanulok

## แผนที่แสดงที่ตั้งของศูนย์วิจัยและพัฒนาประมงน้ำจืดพิษณุโลก

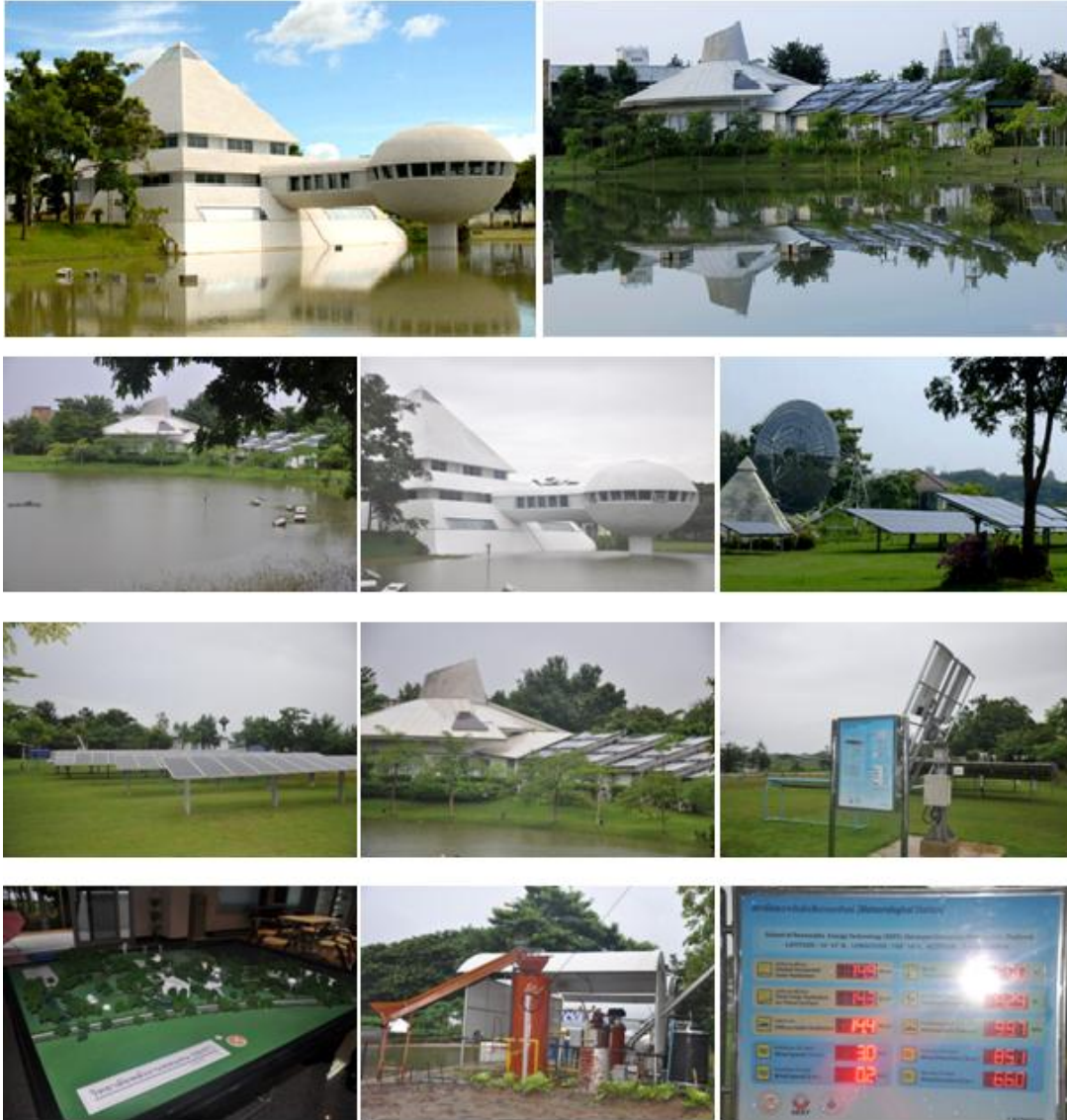


## ความรู้ทางวิทยาศาสตร์ในศูนย์วิจัยและพัฒนาประมงน้ำจืดพิษณุโลก

- การเพาะเลี้ยงพันธุ์ปลาน้ำจืด
- การตรวจวิเคราะห์คุณสมบัติน้ำ
- มาตรฐานฟาร์มสัตว์น้ำจืด
- การตรวจสอบระบบนิเวศทางน้ำ
- ชีววิทยาของสัตว์น้ำจืด
- การเจริญเติบโตของสัตว์ (การเพาะฟัก)



## วิทยาลัยพลังงานทดแทน มหาวิทยาลัยนเรศวร



### ข้อมูลทั่วไป

ศูนย์วิจัยและฝึกอบรมพลังงานแสงอาทิตย์ (Solar Energy Research and Training Center SERT) ได้ก่อตั้งขึ้น เมื่อปี พ.ศ.2535 และได้ปรับสถานะของหน่วยงานเป็น วิทยาลัยพลังงานทดแทน ในวันที่ 1 ตุลาคม 2546 โดยวิทยาลัยพลังงานทดแทนเป็นหน่วยงาน ซึ่งอยู่ภายใต้กำกับดูแลของมหาวิทยาลัยนเรศวร มีหน้าที่ วิจัย และพัฒนาด้านพลังงาน โดยเน้นพลังงานแสงอาทิตย์ พลังงานจากน้ำ ลม มวลชีวภาพ และพลังงานใต้พิภพ หรือพลังงานอื่น เป็นศูนย์กลางการบริการข้อมูลข่าวสารด้านพลังงานและนวัตกรรมในการสนับสนุน การเรียน การสอน การวิจัย และการฝึกอบรมในรูปเครือข่ายความร่วมมือระดับประเทศ และนานาชาติ เป็น ศูนย์ทดสอบ ด้านระบบและ อุปกรณ์ด้านพลังงานตามมาตรฐานสากล และร่วมประกอบการ ในธุรกิจด้าน

## สถานที่ติดต่อ

ที่อยู่ : วิทยาลัยพลังงานทดแทน มหาวิทยาลัยนเรศวร ตั้งอยู่ ตำบลท่าโพธิ์ อำเภอเมือง จังหวัดพิษณุโลก

E\_mail : sert@nu.ac.th เบอร์โทรศัพท์ : 055-963-188 โทรสาร : - websit : <http://www.sert.nu.ac.th>

## แผนที่แสดงที่ตั้งของวิทยาลัยพลังงานทดแทน มหาวิทยาลัยนเรศวร



## ความรู้ทางวิทยาศาสตร์ในวิทยาลัยพลังงานทดแทน มหาวิทยาลัยนเรศวร

- การประยุกต์ใช้ระบบเซลล์แสงอาทิตย์
- ชีวมวล และการผลิตแก๊สชีวภาพ
- เทคโนโลยีการผลิตเซลล์แสงอาทิตย์
- การอนุรักษ์พลังงาน
- การประยุกต์ใช้พลังงานทดแทน
- เทคโนโลยีพลังงานไฮโดรเจน และเซลล์เชื้อเพลิง
- ตัวอย่างการใช้ระบบพลังงานทดแทน สวนพลังงาน ที่ใหญ่ที่สุดในเอเชีย

## สถานีอุตุนิยมวิทยาพิษณุโลก



### ข้อมูลทั่วไป

สถานีอุตุนิยมวิทยาพิษณุโลก มีหน้าที่รับผิดชอบในการตรวจอากาศผิวพื้น ตรวจอากาศชั้นบน ตรวจอากาศการบิน ตรวจอากาศด้วยเรดาร์ ส่งข่าวสารและข้อมูลอุตุนิยมวิทยา ตรวจสอบและถอดรหัสข้อมูลอุตุนิยมวิทยา ที่ได้รับจากภายในประเทศและต่างประเทศเพื่อบันทึกลงในแผนที่อากาศต่าง ๆ วิเคราะห์และพยากรณ์อากาศเพื่อสาธารณชน การบิน การเกษตร นอกจากนี้ยังตรวจสอบเบื้องต้น บำรุงรักษาเครื่องมือตรวจอากาศ และเครื่องมือสื่อสาร ให้การต้อนรับอำนวยความสะดวกแก่ผู้มาติดต่อราชการ รวมทั้งปฏิบัติงานสารบรรณ งานงบประมาณ งานพัสดุ และงานธุรการทั่วไป

### บทบาทหน้าที่ความรับผิดชอบ

1. ตรวจและรายงานอากาศผิวพื้น ชั้นบน และการบิน
2. ให้บริการข่าวอากาศและข้อมูลอุตุนิยมวิทยาทั่วไป ในเขตพื้นที่รับผิดชอบ
3. รับ-ส่งข่าวสารและข้อมูลอุตุนิยมวิทยา
4. ประสานงานกับหน่วยงานที่เกี่ยวข้อง และให้การต้อนรับอำนวยความสะดวกแก่ผู้มาติดต่อราชการให้การสนับสนุนการบรรยายทางวิชาการ แก่ นักเรียน นักศึกษา ครู อาจารย์ ตลอดจนประชาชน

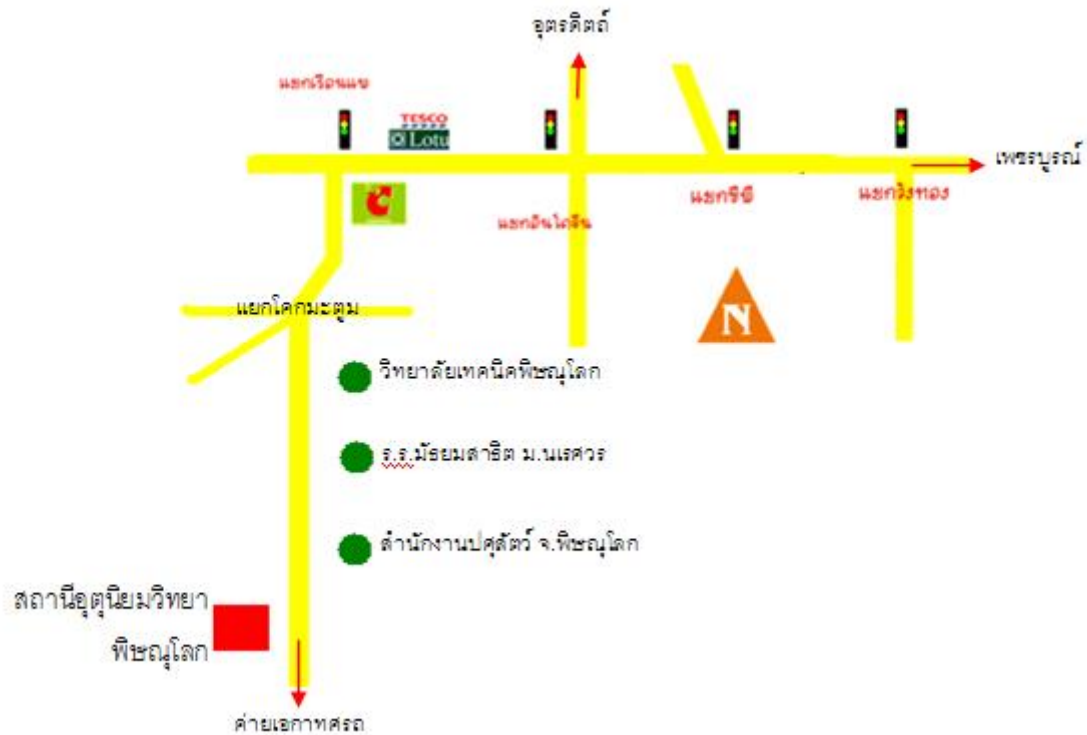
ทั่วไป ที่ได้เข้าดูงานและศึกษาภารกิจของศูนย์อุตุนิยมวิทยาภาคเหนือ

5. ให้การสนับสนุนวิทยากรบรรยายพิเศษ แก่หน่วยงานต่าง ๆ และสถาบันการศึกษา

ที่อยู่ :

สถานีอุตุนิยมวิทยาพิษณุโลก ตั้งอยู่ เลขที่ 274 สนามบินในเมือง อำเภอเมือง จังหวัดพิษณุโลก (65000)

แผนที่แสดงที่ตั้งของสถานีอุตุนิยมวิทยาพิษณุโลก



ความรู้ทางวิทยาศาสตร์ในสถานีอุตุนิยมวิทยาพิษณุโลก

- การตรวจวัดสภาพอากาศ
- เครื่องมือตรวจวัดสภาพอากาศ