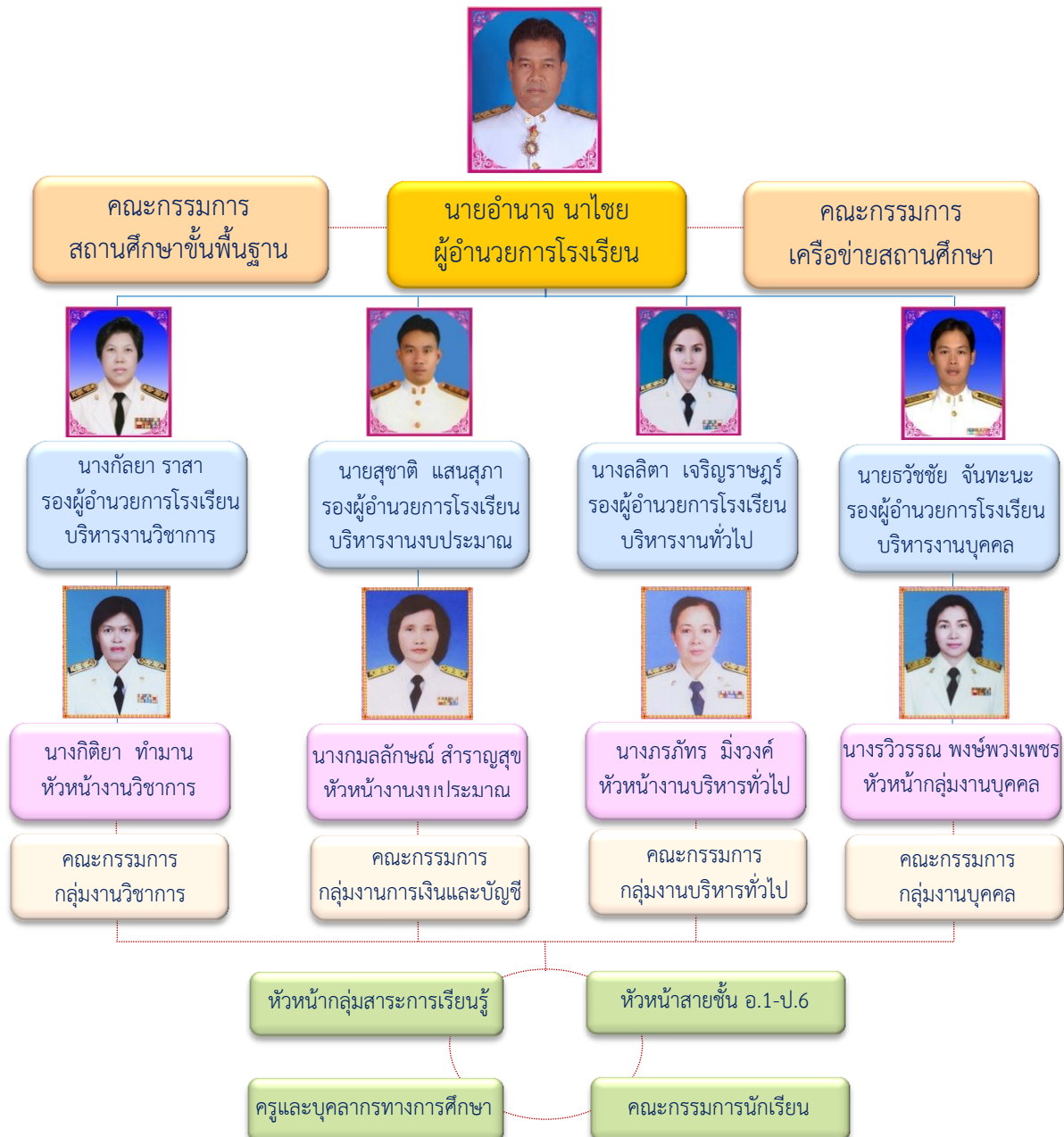




## บทที่ 2 โครงสร้างการบริหารงาน

โรงเรียนอนุบาลนครพนมบริหารงานโดยการมีส่วนร่วมของทุกฝ่าย ยึดตามหลักธรรมาภิบาล หลักปรัชญาของเศรษฐกิจพอเพียง และใช้เทคนิคของวงจรคุณภาพ (PDCA) ในกระบวนการบริหารงาน โดยมีรายละเอียดโครงสร้างการบริหารงาน ดังต่อไปนี้



แผนผังที่ 2 แสดงโครงสร้างการบริหารงาน



### คณะกรรมการฝ่ายบริหาร

ที่	ชื่อ-สกุล	ตำแหน่ง	บริหารงาน
1	นายอำนาจ นาไชย	ผู้อำนวยการโรงเรียน วิทยฐานะชำนาญการพิเศษ	
2	นางกัลยา ราสา	รองผู้อำนวยการโรงเรียน วิทยฐานะชำนาญการพิเศษ	บริหารงานวิชาการ
3	นายสุชาติ แสนสุภา	รองผู้อำนวยการโรงเรียน วิทยฐานะชำนาญการ	บริหารงานงบประมาณ
4	นางลลิตา เจริญราษฎร์	รองผู้อำนวยการโรงเรียน วิทยฐานะชำนาญการ	บริหารงานบริหารทั่วไป
5	นายธวัชชัย จันทะนะ	รองผู้อำนวยการโรงเรียน วิทยฐานะชำนาญการพิเศษ	บริหารงานบุคคล

ตารางที่ 4 แสดงข้อมูลคณะกรรมการฝ่ายบริหาร

### คณะกรรมการเครือข่ายสถานศึกษา (เครือข่ายนครพนม)

ที่	ชื่อ-สกุล	ตำแหน่ง	
1	นายนพพร มีอภิรักษ์	ผู้อำนวยการโรงเรียนบ้านนามูลอื่น	ประธานกรรมการ
2	นายเชิดชัย สิ้นพูน	ผู้อำนวยการโรงเรียนเมืองนครพนม	รองประธาน กรรมการ
3	นายอำนาจ นาไชย	ผู้อำนวยการโรงเรียนอนุบาลนครพนม	กรรมการ
4	นายนิกร ภูน้อย	ผู้อำนวยการโรงเรียนบ้านนามูลอื่น	กรรมการ
5	นางแสงจันทร์ ศรีบุญเรือง	ผู้อำนวยการโรงเรียนบ้านดอนยานาง	กรรมการ
6	นายวิศิษฐ์ เสนอธีริ	ผู้อำนวยการโรงเรียน บ้านนาคำโนนขาม	กรรมการ
7	นายศุภมาศ กุลตั้งวัฒนา	ผู้อำนวยการโรงเรียนบ้านดงโซค	กรรมการและ เลขานุการ

 ตารางที่ 5 แสดงข้อมูลคณะกรรมการเครือข่ายสถานศึกษา (เครือข่ายนครพนม)



### คณะกรรมการสถานศึกษาขั้นพื้นฐานโรงเรียนอนุบาลนครพนม

ที่	ชื่อ-สกุล	ตำแหน่ง
1	นางเฟื่องฟ้า นามประกาย	ประธานคณะกรรมการสถานศึกษา
2	พระครูปริยัติโพธิคุณ ปานอินทร์	ผู้แทนองค์กรศาสนา
3	นายอนันต์ พุฒิดาวรกุล	ผู้แทนองค์กรศาสนา
4	นางชัชชดา วงศ์พินิตกฤต	ตัวแทนผู้ปกครอง
5	นางอารีย์รัตน์ ย้ายวน	ผู้แทนสถานศึกษา
6	ดาบตำรวจประพันธ์ สอทา	ผู้แทนศิษย์เก่า
7	นายบุรินทร์ ผลาพฤษ์	ผู้แทนองค์กรปกครองส่วนท้องถิ่น
8	นายชูศักดิ์ รัตนนิรันดร	ผู้แทนองค์กรชุมชน
9	นายบรรเจิด สุวรรณมาโจ	ผู้ทรงคุณวุฒิ
10	นายพร้อมพันธ์ กุลภา	ผู้ทรงคุณวุฒิ
11	นายเกรียงศักดิ์ ทศตะ	ผู้ทรงคุณวุฒิ
12	นางสวยสมจิตร เจริญมิตร	ผู้ทรงคุณวุฒิ
13	นายนพพร ศรีวะรมย์	ผู้ทรงคุณวุฒิ
14	นางธัญญา สิงหาคร	ผู้ทรงคุณวุฒิ
15	นายอำนาจ นาไชย	กรรมการและเลขานุการ

ตารางที่ 6 แสดงข้อมูลคณะกรรมการสถานศึกษาขั้นพื้นฐาน

### หัวหน้างาน

โรงเรียนอนุบาลนครพนมแบ่งงาน ตามกฎกระทรวงศึกษาธิการว่าด้วย การกำหนดหลักเกณฑ์และวิธีการกระจายอำนาจการบริหารและการจัดการศึกษา พ.ศ.2520 ดังนี้

ที่	ชื่อ-สกุล	ตำแหน่ง	
1	นางกิตติยา ทำมาน	ครูวิद्यฐานะชำนาญการพิเศษ	หัวหน้างานวิชาการ
2	นางกมลลักษณ์ สำราญสุข	ครูวิद्यฐานะชำนาญการพิเศษ	หัวหน้างานงบประมาณ
3	นางภรภัทร มิ่งวงศ์	ครูวิद्यฐานะชำนาญการพิเศษ	หัวหน้างานบริหารทั่วไป
4	นางรวิวรรณ พงษ์พวงเพชร	ครูวิद्यฐานะชำนาญการพิเศษ	หัวหน้างานบุคคล

คำสั่งโรงเรียนอนุบาลนครพนม ที่ 41/2556 ลง 2 เมษายน 2556

ตารางที่ 7 แสดงข้อมูลหัวหน้างาน



### คณะกรรมการบริหารงานวิชาการ

การบริหารงานวิชาการ โรงเรียนอนุบาลนครพนม มีนโยบายในการพัฒนาหลักสูตร พัฒนาการจัดการเรียนการสอน เพื่อพัฒนาให้ผู้เรียนมีศักยภาพในการเรียนรู้ มีคุณลักษณะอันพึงประสงค์ มีความพร้อมในการเข้าร่วมประชาคมอาเซียน โดยมีคณะกรรมการ ดังนี้

คณะกรรมการที่ปรึกษา			
ที่	ชื่อ-สกุล	ภาระงาน	
1	นายอำนาจ นาไชย	ผู้อำนวยการโรงเรียน	ประธานกรรมการ
2	นางกัลยา ราสา	รองผู้อำนวยการโรงเรียน	รองประธาน คณะกรรมการ
3	นายสุชาติ แสนสุภา	รองผู้อำนวยการโรงเรียน	กรรมการ
4	นางลลิตาเจริญราษฎร์	รองผู้อำนวยการโรงเรียน	กรรมการ
5	นายธวัชชัย จันทะนะ	รองผู้อำนวยการโรงเรียน	กรรมการ
6	นางสาวจันทร์ฉาน อุปพงษ์	หัวหน้าโครงการ MEP	กรรมการ
7	นางพัทธวรินทร์ ธนินกฤติโชติษฐ์	หัวหน้าศูนย์ปฐมวัย	กรรมการ
8	นางนวลน้อย แสนกล้า	ที่ปรึกษาวิชาการโรงเรียน	กรรมการ/เลขานุการ
9	นางกิตติยา ท้ามาน	หัวหน้ากลุ่มงานวิชาการ	กรรมการ/ผช.เลขานุการ
คณะกรรมการวิชาการ			
1	นางกัลยา ราสา	รองผู้อำนวยการโรงเรียน	ประธานกรรมการ
2	นางนวลน้อย แสนกล้า	ครูวิทยฐานะชำนาญการพิเศษ	กรรมการ
3	นางสาวจันทร์ฉาย อุปพงษ์	ครูวิทยฐานะชำนาญการพิเศษ	กรรมการ
4	นางจรัสศรี ประสิทธิ์สา	ครูวิทยฐานะชำนาญการพิเศษ	กรรมการ
5	นายสมพงษ์ อภิวัฒนานุกูล	ครูวิทยฐานะชำนาญการพิเศษ	กรรมการ
6	นางอัญชลา โชติวิฒิตเดชา	ครูวิทยฐานะชำนาญการพิเศษ	กรรมการ
7	นางสมเพชร ศรีสุราช	ครูวิทยฐานะชำนาญการพิเศษ	กรรมการ
8	นางสมสมัย จิรพัทธ์พงศกร	ครูวิทยฐานะชำนาญการพิเศษ	กรรมการ
9	นางวิจิตรา ลีสี	ครูวิทยฐานะชำนาญการพิเศษ	กรรมการ
10	นางจามรี แสนสุภา	ครูวิทยฐานะชำนาญการพิเศษ	กรรมการ
11	นางประไพ มีอภิรักษ์	ครูวิทยฐานะชำนาญการพิเศษ	กรรมการ
12	นางสาวพรรณณี สิงห์ศรี	ครูวิทยฐานะชำนาญการพิเศษ	กรรมการ



คณะกรรมการบริหารงานวิชาการ (ต่อ)

ที่	ชื่อ-สกุล	ภาระงาน	
13	นางฤทัย บุตรเวส	ครูวิทยฐานะชำนาญการพิเศษ	กรรมการ
14	นางสมพิศ แวงโสธรณ์	ครูวิทยฐานะชำนาญการพิเศษ	กรรมการ
15	นางอุมาพร ลำเพย	ครูวิทยฐานะชำนาญการพิเศษ	กรรมการ
16	นางเทียมทัศน์ ศิริตัน	ครูวิทยฐานะชำนาญการพิเศษ	กรรมการ
17	นางเพชรรา ศรีทองทา	ครูวิทยฐานะชำนาญการพิเศษ	กรรมการ
18	นางนงลักษณ์ ปัญญาบุตร	ครูวิทยฐานะชำนาญการพิเศษ	กรรมการ
19	นางสัมพันธ์ พรไชยสงค์	ครูวิทยฐานะชำนาญการพิเศษ	กรรมการ
20	นางพัทธ์วรินทร์ ธนินกฤติโชชน์	ครูวิทยฐานะชำนาญการพิเศษ	กรรมการ
21	นางศิริลักษณ์ สาครินทร์	ครูวิทยฐานะชำนาญการพิเศษ	กรรมการ
22	ครูหัวหน้ากลุ่มสาระการเรียนรู้ทุกกลุ่มสาระ		กรรมการ
23	นางกิตติยา ท่ามาน	ครูวิทยฐานะชำนาญการพิเศษ	กรรมการ/เลขานุการ
24	นางภัศรา ฐานวิเศษ	ครูศูนย์การเรียนรู้ ICT	กรรมการ/ผช.เลขานุการ
25	นางสาววารุณี บำรุงสวัสดิ์	ครูศูนย์การเรียนรู้ ICT	กรรมการ/ผช.เลขานุการ

คำสั่งโรงเรียนอนุบาลนครพนม ที่ 60/2556 ลว 16 พฤษภาคม 2556

 ตารางที่ 8 แสดงข้อมูลคณะกรรมการบริหารงานวิชาการ



### คณะกรรมการบริหารงานงบประมาณ

โรงเรียนอนุบาลนครพนมได้บริหารงานงบประมาณ ให้มีความถูกต้อง โปร่งใส และตรวจสอบได้ โดยการแต่งตั้งคณะกรรมการให้ปฏิบัติหน้าที่ ดังนี้

งานพัสดุ			
ที่	ชื่อ-สกุล	ภาระงาน	
1	นายศักดิ์ ศรีสุรราช	ครูวิทยฐานะชำนาญการพิเศษ	หัวหน้าเจ้าหน้าที่พัสดุ
2	นางศิริลักษณ์ สาครินทร์	ครูวิทยฐานะชำนาญการพิเศษ	เจ้าหน้าที่พัสดุ
3	นางยุพิน เจริญราษฎร์	ครูวิทยฐานะชำนาญการ	เจ้าหน้าที่พัสดุ
4	นางอุมาพร ลำเพย	ครูวิทยฐานะชำนาญการ	เจ้าหน้าที่พัสดุ

คำสั่งโรงเรียนอนุบาลนครพนม ที่ 61/2556 ลง 29 พฤษภาคม 2556

การตรวจเงิน		
ที่	ชื่อ-สกุล	ตำแหน่ง
1	นายสุชาติ แสนสุภา	รองผู้อำนวยการโรงเรียน
2	นางสาวสิริวรรณ ประพัฒน์พงษ์	ครู ค.ศ.1
3	นางสุภาภรณ์ นิกเคา	ครูวิทยฐานะชำนาญการพิเศษ
การเก็บรักษา รับและจ่ายเงิน		
1	นายสุชาติ แสนสุภา	รองผู้อำนวยการโรงเรียน
2	นางกมลลักษณ์ สำราญสุข	ครูวิทยฐานะชำนาญการพิเศษ
3	นางอัญชลี จันทินิตย์	ครูวิทยฐานะชำนาญการพิเศษ

คำสั่งโรงเรียนอนุบาลนครพนม ที่ 62/2556 ลง 29 พฤษภาคม 2556

งานการเงินและบัญชี			
ที่	ชื่อ-สกุล	ภาระงาน	
1	นางกมลลักษณ์ สำราญสุข	ครูวิทยฐานะชำนาญการพิเศษ	หัวหน้าการบัญชี
2	นางอัญชลี จันทินิตย์	ครูวิทยฐานะชำนาญการพิเศษ	เจ้าหน้าที่การเงิน
3	นางสุภาภรณ์ นิกเคา	ครูวิทยฐานะชำนาญการพิเศษ	เจ้าหน้าที่การเงิน
4	นางพัทธวรินทร์ ธนินภฤติโชติพันธ์	ครูวิทยฐานะชำนาญการพิเศษ	เจ้าหน้าที่การเงิน
5	นางสาวสิริวรรณ ประพัฒน์พงษ์	ครู ค.ศ.1	เจ้าหน้าที่การบัญชี

คำสั่งโรงเรียนอนุบาลนครพนม ที่ 63/2556 ลง 29 พฤษภาคม 2556

ตารางที่ 9 แสดงข้อมูลคณะกรรมการบริหารงานงบประมาณ



### คณะกรรมการบริหารงานทั่วไป

งานบริหารงานทั่วไปโรงเรียนอนุบาลนครพนมมีภาระงานในการส่งเสริม สนับสนุนการบริหารและการจัดการศึกษาให้เอื้อต่อการพัฒนามาตรฐานการศึกษา ชุมชนและผู้ปกครองมีความเชื่อมั่นในการจัดการศึกษา โดยมีคณะกรรมการ ดังนี้

คณะกรรมการที่ปรึกษา			
ที่	ชื่อ-สกุล	ภาระงาน	
1	นายอำนาจ นาไชย	ผู้อำนวยการโรงเรียน	ประธานกรรมการ
2	นางกัลยา ราสา	รองผู้อำนวยการโรงเรียน	รองประธาน คณะกรรมการ
3	นายสุชาติ เสนสุภา	รองผู้อำนวยการโรงเรียน	กรรมการ
4	นางลลิตา เจริญราษฎร์	รองผู้อำนวยการโรงเรียน	กรรมการ
5	นายธวัชชัย จันทนะ	รองผู้อำนวยการโรงเรียน	กรรมการ
6	นางกัญจวรา อารีรัตน์	ที่ปรึกษางานบริหารงานทั่วไป	กรรมการ
7	นางภัสรา ฐานวิเศษ	ที่ปรึกษางานบริหารงานทั่วไป	กรรมการ
8	นางอัจฉรา คະชาวงค์	ที่ปรึกษางานบริหารงานทั่วไป	กรรมการ/เลขานุการ
9	นางภรภัทร มิ่งวงศ์	หัวหน้างานบริหารงานทั่วไป	กรรมการ/ผช.เลขานุการ
10	นางสาววารุณี บำรุงสวัสดิ์	หัวหน้าประชาสัมพันธ์/ICT	กรรมการ/ผช.เลขานุการ
คณะกรรมการบริหารงานทั่วไป			
1	นางลลิตา เจริญราษฎร์	รองผู้อำนวยการโรงเรียน	ประธานกรรมการ
2	นางภรภัทร มิ่งวงศ์	หัวหน้ากลุ่มงานบริหารทั่วไป และกิจกรรมพัฒนาผู้เรียน	รองประธานกรรมการ
3	นางสมเพชร ศรีสุราช	งานธุรการ	กรรมการ
4	นายแสง พนมอุปถัมภ์	งานอาคารสถานที่และ สภาพแวดล้อม	กรรมการ
5	นางจินตนา อาทิตยโสภา	งานตกแต่งอาคารสถานที่	กรรมการ
6	นายศักดิ์ดา ศรีสุราช	งานสาธารณูปโภค	กรรมการ
7	นายสมพงษ์ อภิวัฒนานุกูล	งานพัฒนาเสี่ยตามสาย	กรรมการ
8	นางกัญจวรา อารีรัตน์	งานพยาบาลและอนามัย	กรรมการ
9	นางอารีรัตน์ เกสรจันทร์	งานโภชนาการ	กรรมการ



คณะกรรมการบริหารงานทั่วไป (ต่อ)

คณะกรรมการบริหารงานทั่วไป			
10	นางอัญชลา โชติวุฒิตเดชา	งานชุมชนสัมพันธ์และบริการ สาธารณะ	กรรมการ
11	นางภัสรา ฐานวิเศษ	งานโสตทัศนศึกษา เทคโนโลยี สารสนเทศ	กรรมการ
12	นางวิภาชณีย์ ทรัพย์สิทธิ์	งานระบบดูแลช่วยเหลือ นักเรียน	กรรมการ
13	นางสุดสวาท ทองสอดแสง	งานพละนาฏย / กีฬา	กรรมการ
14	นางอัจฉรา คະชาวงค์	งานประชาสัมพันธ์	กรรมการ/เลขานุการ
15	นางจรัสศรี ประสิทธิ์สา	งานกิจกรรมชุมชน	กรรมการ/ผช.เลขานุการ
16	นายอลงกรณ์ มณีโชติ	งานปกครองระเบียบวินัย	กรรมการ/ผช.เลขานุการ

คำสั่งโรงเรียนอนุบาลนครพนม ที่ 46/2556 ลว 14 พฤษภาคม 2556

 ตารางที่ 10 แสดงข้อมูลคณะกรรมการบริหารงานงบประมาณ





### คณะกรรมการบริหารงานบุคคล

โรงเรียนอนุบาลนครพนมได้บริหารงานบุคคลตามกฎหมายกระทรวงศึกษาธิการ ว่าด้วยการกำหนดหลักเกณฑ์และวิธีการกระจายอำนาจการบริหารและการจัดการศึกษา พ.ศ.2550 โดยมีคณะกรรมการ ดังนี้

คณะกรรมการอำนวยการ			
ที่	ชื่อ-สกุล	ภาระงาน	
1	นายอำนาจ นาไชย	ผู้อำนวยการโรงเรียน	ประธานกรรมการ
2	นางกัลยา ราสา	รองผู้อำนวยการโรงเรียน	รองประธานกรรมการ
3	นายสุชาติ แสนสุภา	รองผู้อำนวยการโรงเรียน	กรรมการ
4	นางลลิตา เจริญราษฎร์	รองผู้อำนวยการโรงเรียน	กรรมการ
5	นายธวัชชัย จันทะนะ	รองผู้อำนวยการโรงเรียน	กรรมการ/เลขานุการ
งานวางแผน /จัดสรรอัตรากำลัง			
1	นายสุชาติ แสนสุภา	รองผู้อำนวยการโรงเรียน	ประธานกรรมการ
2	นางประไพ บุชมงคล	หัวหน้าสายชั้นอนุบาล 1	รองประธานกรรมการ
3	นางอนงค์ เวียรชัย	หัวหน้าสายชั้นอนุบาล 2	กรรมการ
4	นางสัมฤทธิ์ พรไชยสงค์	หัวหน้าสายชั้นประถมศึกษาปีที่ 1	กรรมการ
5	นางอารีรัตน์ ย้ายวน	หัวหน้าสายชั้นประถมศึกษาปีที่ 2	กรรมการ
6	นางสาวพรรณณี สิงห์ศรี	หัวหน้าสายชั้นประถมศึกษาปีที่ 3	กรรมการ
7	นางจามรี แสนสุภา	หัวหน้าสายชั้นประถมศึกษาปีที่ 4	กรรมการ
8	นางสมเพชร ศรีสุราช	หัวหน้าสายชั้นประถมศึกษาปีที่ 5	กรรมการ
9	นางพงษ์สุดา วาสนะสมสิทธิ์	หัวหน้าสายชั้นประถมศึกษาปีที่ 6	กรรมการ/เลขานุการ
งานสรรหา/บรรจุแต่งตั้งการเปลี่ยนตำแหน่ง/การย้าย			
1	นางกัลยา ราสา	รองผู้อำนวยการโรงเรียน	ประธานกรรมการ
2	นายสุชาติ แสนสุภา	รองผู้อำนวยการโรงเรียน	กรรมการ
3	นางลลิตา เจริญราษฎร์	รองผู้อำนวยการโรงเรียน	กรรมการ
4	นายธวัชชัย จันทะนะ	รองผู้อำนวยการโรงเรียน	กรรมการ/เลขานุการ
งานเลื่อนขั้นเงินเดือนและตำแหน่ง			
1	นางกัลยา ราสา	รองผู้อำนวยการโรงเรียน	ประธานกรรมการ
2	นายสุชาติ แสนสุภา	รองผู้อำนวยการโรงเรียน	กรรมการ
3	นางลลิตา เจริญราษฎร์	รองผู้อำนวยการโรงเรียน	กรรมการ
4	นายธวัชชัย จันทะนะ	รองผู้อำนวยการโรงเรียน	กรรมการ/เลขานุการ



**คณะกรรมการบริหารงานบุคคล (ต่อ)**

งานประเมินผลการปฏิบัติงาน			
1	นางกัลยา ราสา	รองผู้อำนวยการโรงเรียน	ประธานกรรมการ
2	นายสุชาติ แสนสุภา	รองผู้อำนวยการโรงเรียน	กรรมการ
3	นางลลิตา เจริญราษฎร์	รองผู้อำนวยการโรงเรียน	กรรมการ
4	นายธวัชชัย จันทะนะ	รองผู้อำนวยการโรงเรียน	กรรมการ/เลขานุการ
งานลาทุกประเภท			
1	นางพงษ์สุดา วาสนะสมสิทธิ์	ครูวิทยฐานะชำนาญการพิเศษ	ประธานกรรมการ
2	นางประไพ มีอภิรักษ์	ครูวิทยฐานะชำนาญการพิเศษ	กรรมการ
3	นางสาวจันทร์ฉาย อุปพงษ์	ครูวิทยฐานะชำนาญการพิเศษ	กรรมการ
4	นางธิดาพร อุทากิจ	ครูวิทยฐานะชำนาญการพิเศษ	กรรมการ
5	นางประไพ บุขมงค	ครูวิทยฐานะชำนาญการพิเศษ	กรรมการ/เลขานุการ
6	นางนงลักษณ์ ปัญญาบุตร	ครูวิทยฐานะชำนาญการพิเศษ	กรรมการ/ผช.เลขานุการ
การสั่งพัก/การออกจากราชการไว้ก่อน			
1	นางกัลยา ราสา	รองผู้อำนวยการโรงเรียน	ประธานกรรมการ
2	นายสุชาติ แสนสุภา	รองผู้อำนวยการโรงเรียน	กรรมการ
3	นางลลิตา เจริญราษฎร์	รองผู้อำนวยการโรงเรียน	กรรมการ
4	นายธวัชชัย จันทะนะ	รองผู้อำนวยการโรงเรียน	กรรมการ/เลขานุการ
งานทางวินัย/การอุทธรณ์/การร้องทุกข์			
1	นายสมพงษ์ อภิพัฒนานุกูล	ครูวิทยฐานะชำนาญการพิเศษ	ประธานกรรมการ
2	นายแสง พนมอุปถัมภ์	ครูวิทยฐานะชำนาญการพิเศษ	รองประธานกรรมการ
3	นายอลงกรณ์ มณีโชติ	ครู ค.ศ.1	กรรมการ
4	นางสุมาลี วานิชโซ	ครูวิทยฐานะชำนาญการพิเศษ	กรรมการ/เลขานุการ
5	นางอัจฉรา คชะวงค์	ครูวิทยฐานะชำนาญการพิเศษ	กรรมการ/ผช.เลขานุการ
การออกจากราชการ			
1	นางกัลยา ราสา	รองผู้อำนวยการโรงเรียน	ประธานกรรมการ
2	นายสุชาติ แสนสุภา	รองผู้อำนวยการโรงเรียน	กรรมการ
3	นางลลิตา เจริญราษฎร์	รองผู้อำนวยการโรงเรียน	กรรมการ
4	นายธวัชชัย จันทะนะ	รองผู้อำนวยการโรงเรียน	กรรมการ/เลขานุการ



**คณะกรรมการบริหารงานบุคคล (ต่อ)**

การจัดระบบทะเบียนประวัติ/เครื่องราชอิสริยาภรณ์			
1	นางรวิวรรณ พงษ์พวงเพชร	ครูวิทยฐานะชำนาญการพิเศษ	ประธานกรรมการ
2	นางสมสมัย จิรพัทธ์พงศกร	ครูวิทยฐานะชำนาญการพิเศษ	กรรมการ
3	นางวิภาชนีย์ ทรัพย์สิทธิ	ครูวิทยฐานะชำนาญการพิเศษ	กรรมการ
4	นางสาวสิริวรรณ ประพัฒน์พงษ์	ครู ค.ศ.1	กรรมการ/เลขานุการ
งานส่งเสริมประเมินวิทยฐานะ/การยกย่องเชิดชูเกียรติ			
1	นางนวนน้อย แสนกล้า	ครูวิทยฐานะชำนาญการพิเศษ	ประธานกรรมการ
2	นางรวิวรรณ พงษ์พวงเพชร	ครูวิทยฐานะชำนาญการพิเศษ	รองประธานกรรมการ
3	นายสมพงษ์ อภิวัฒน์านุกูล	ครูวิทยฐานะชำนาญการพิเศษ	กรรมการ
4	นางอารีย์รัตน์ ย้ายวน	ครูวิทยฐานะชำนาญการพิเศษ	กรรมการ
5	นางเทียมทัศน์ ศิริตัน	ครูวิทยฐานะชำนาญการพิเศษ	กรรมการ
6	นางกิตติยา ทำมาน	ครูวิทยฐานะชำนาญการพิเศษ	กรรมการ
7	นางอัญชลา โชติวุฒิเดชา	ครูวิทยฐานะชำนาญการพิเศษ	กรรมการ
8	นางกัญวรา อารีย์รัตน์	ครูวิทยฐานะชำนาญการพิเศษ	กรรมการ/เลขานุการ
9	นางภัสรา ฐานวิเศษ	ครูวิทยฐานะชำนาญการพิเศษ	กรรมการ/ผ.เลขานุการ
งานส่งเสริมมาตรฐานวิชาชีพ/วินัย/คุณธรรมและจริยธรรม			
1	นางนวนน้อย แสนกล้า	ครูวิทยฐานะชำนาญการพิเศษ	ประธานกรรมการ
2	นางจริญญา เกษมสุข	ครูวิทยฐานะชำนาญการพิเศษ	รองประธานกรรมการ
3	นางสาวจันทร์ฉาย อุปพงษ์	ครูวิทยฐานะชำนาญการพิเศษ	กรรมการ
4	นางอุไรวรรณ ศิวารมย์	ครูวิทยฐานะชำนาญการพิเศษ	กรรมการ
5	นางกิตติยา ทำมาน	ครูวิทยฐานะชำนาญการพิเศษ	กรรมการ
6	นางอัญชลา โชติวุฒิเดชา	ครูวิทยฐานะชำนาญการพิเศษ	กรรมการ
7	นางมาลีณี มณีพรรณ	ครูวิทยฐานะชำนาญการพิเศษ	กรรมการ
8	นางอารีย์รัตน์ ย้ายวน	ครูวิทยฐานะชำนาญการพิเศษ	กรรมการ/เลขานุการ
9	นางสาวศศิกานต์ สุวรรณหงษ์	ครูวิทยฐานะชำนาญการพิเศษ	กรรมการ/ผ.เลขานุการ
งานริเริ่มส่งเสริมการขอรับใบอนุญาตประกอบวิชาชีพ			
1	นางรวิวรรณ พงษ์พวงเพชร	ครูวิทยฐานะชำนาญการพิเศษ	ประธานกรรมการ
2	นางวิภาชนีย์ ทรัพย์สิทธิ	ครูวิทยฐานะชำนาญการพิเศษ	กรรมการ
3	นางฤทัย บุตรเวส	ครู ค.ศ.1	กรรมการ
4	นางสาวสิริวรรณ ประพัฒน์พงษ์	ครู ค.ศ.1	กรรมการ/เลขานุการ

คำสั่งโรงเรียนอนุบาลนครพนม ที่ 49/2556 ลง 16 พฤษภาคม 2556

ตารางที่ 11 แสดงข้อมูลคณะกรรมการบริหารงานบุคคล



## หัวหน้ากลุ่มสาระการเรียนรู้

โรงเรียนอนุบาลนครพนมได้มอบหมายหน้าที่ครูหัวหน้ากลุ่มสาระการเรียนรู้ เพื่อดำเนินการพัฒนาและกำกับงานในแต่ละกลุ่มสาระการเรียนรู้ให้บรรลุเป้าหมาย ดังนี้



นางจริญญา เกษมสุข  
หัวหน้ากลุ่มสาระการเรียนรู้ภาษาไทย



นางสมเพชร ศรีสุราช  
หัวหน้ากลุ่มสาระการเรียนรู้คณิตศาสตร์



นางกัญวรา อารีรัตน์  
หัวหน้ากลุ่มสาระการเรียนรู้  
วิทยาศาสตร์



นางกิติยา ทำมาน  
หัวหน้ากลุ่มสาระการเรียนรู้  
สังคมศึกษา ศาสนาและวัฒนธรรม



นางสุดสวาท ทองสอดแสง  
หัวหน้ากลุ่มสาระการเรียนรู้  
สุขศึกษาและพลศึกษา



นางจรัสศรี กุลสุวรรณ  
หัวหน้ากลุ่มสาระการเรียนรู้  
ศิลปะ



นางภัตรา ฐานวิเศษ  
หัวหน้ากลุ่มสาระการเรียนรู้  
การงานอาชีพและเทคโนโลยี



นางมาลินี มณีพรหม  
หัวหน้ากลุ่มสาระการเรียนรู้  
ภาษาต่างประเทศ



นางกรภัทร มิ่งวงศ์  
หัวหน้ากลุ่มกิจกรรมพัฒนาผู้เรียน



นางนวนน้อย แสงกล้า  
หัวหน้ากลุ่มสาระการเรียนรู้มาตรฐานสากล

คำสั่งโรงเรียนอนุบาลนครพนม ที่ 44/2556 ลง 8 พฤษภาคม 2556

แผนผังที่ 3 แสดงข้อมูลหัวหน้ากลุ่มสาระการเรียนรู้



## หัวหน้าสายชั้น

โรงเรียนอนุบาลนครพนมเปิดสอนตั้งแต่ระดับชั้นอนุบาลปีที่ 1 ถึงชั้นประถมศึกษาปีที่ 6 โดยมอบหมายหน้าที่ครูหัวหน้าสายชั้น เพื่อดำเนินการพัฒนาและกำกับงานในสายชั้น ให้บรรลุเป้าหมาย ดังนี้



นางพัชรินทร์ อนินกฤติโชติ  
หัวหน้าศูนย์ปฐมวัยต้นแบบ



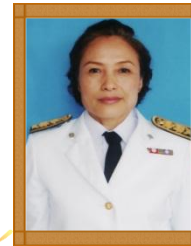
นางศิริลักษณ์ สาครินทร์  
เลขานุการศูนย์ปฐมวัยต้นแบบ



นางประไพ บุษมงคล  
หัวหน้าสายชั้นอนุบาลปีที่ 1



นางอนงค์ เวียรชัย  
หัวหน้าสายชั้นอนุบาลปีที่ 2



นางวันเพ็ญ วงษา  
หัวหน้าสายชั้นประถมศึกษาปีที่ 1



นางอารีรัตน์ ย้ายวน  
หัวหน้าสายชั้นประถมศึกษาปีที่ 2



นางสาวพรณี สิงห์ศรี  
หัวหน้าสายชั้นประถมศึกษาปีที่ 3



นางจามรี แสนสุภา  
หัวหน้าสายชั้นประถมศึกษาปีที่ 4



นางสมเพชร ศรีสุราช  
หัวหน้าสายชั้นประถมศึกษาปีที่ 5



นางพงษ์สุดา วาสนะสมสิทธิ์  
หัวหน้าสายชั้นประถมศึกษาปีที่ 6

คำสั่งโรงเรียนอนุบาลนครพนม ที่ 43/2556 ลง 8 พฤษภาคม 2556

แผนผังที่ 4 แสดงข้อมูลหัวหน้าสายชั้น